

VL 160

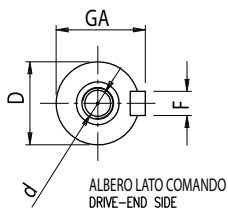
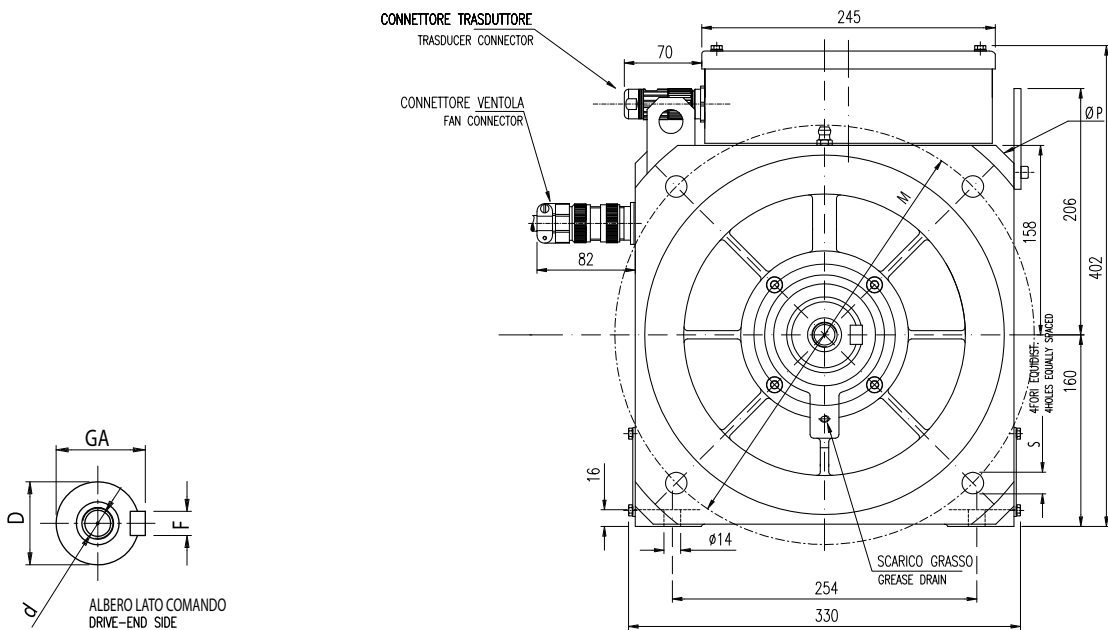
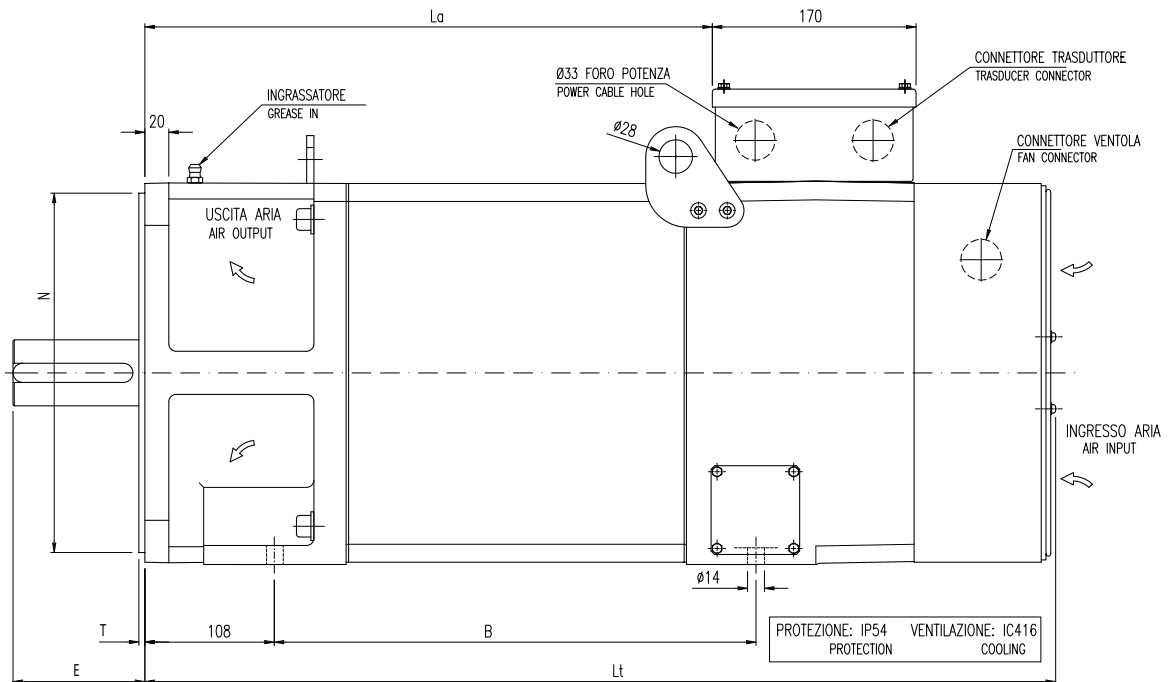
Prestazioni motori 4 poli – Servizio S1 – Protezione IP54

Performances motors 4 poles - Duty S1 – Protection IP54

	Velocità nominale Nominal speed	Potenza nominale Nominal power	Coppia nominale Nominal torque	Tensione nominale Nominal voltage	Corrente nominale Nominal current	Coppia massima Maximum torque	Velocità massima a potenza costante Maximum speed at constant power	Velocità meccanica massima Maximum mechanical speed	Inerzia rotore Rotor inertia	Peso Weight
Type	nn rpm	Pn kW	Tn Nm	Vn V	In A	Tmax Nm	np rpm	nmax rpm	J kgm ²	Kg
VL 160 S	850	24	270	400	43	540	1100	6000	0,24	255
	1000	28	267		51	534	1900			
	1500	40	255		72	510	2900			
	2000	48	229		86	458	3600			
	2500	53	202		93	404	4100			
VL 160 M	850	28	320	400	56	640	1700	6000	0,30	310
	1000	33	315		62	630	1200			
	1500	45	287		84	574	2000			
	2000	53	260		100	520	2800			
	2500	59	225		114	450	4100			
VL 160 L	850	30	337	400	58	674	1100	5000	0,36	350
	1000	35	334		69	668	2300			
	1500	49	312		93	624	2400			
	2000	60	286		119	572	5000			
	2500	64	250		133	500	5000			
VL 160 P	850	32	360	400	64	720	2300	4000	0,39	395
	1000	37	353		73	706	2500			
	1500	52	331		102	662	3900			
	2000	62	296		122	592	4500			
	2500	68	260		140	520	4500			

Dimensioni di ingombro VL 160 - IP 54

Overall dimensions VL 160 - IP 54



Tipo Type	Lunghezza Length			Albero Shaft					Flangia Front flange					
	B	La	Lt	D	E	GA	F	d	P	N	T	M	S	
VL 160	S	402	474	55m6	110	59	16	M20	400	300	5	350	18	
	M	482	554											
	L	552	624											912
	P	602	674											962

Motori con freno: vedere lunghezza aggiuntiva tabella freni

Motors with brake: see additional length on the brake table